

Schema stratigrafico del sondaggio

Sondaggio N° 2

Data: 24/09/04

Località: Talente - San Casciano Val di Pesa (FI)

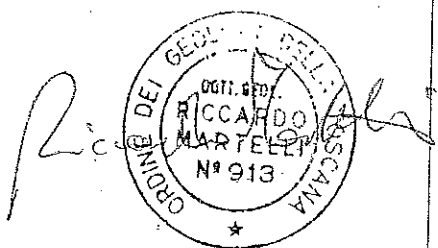
Pag.: 1/2

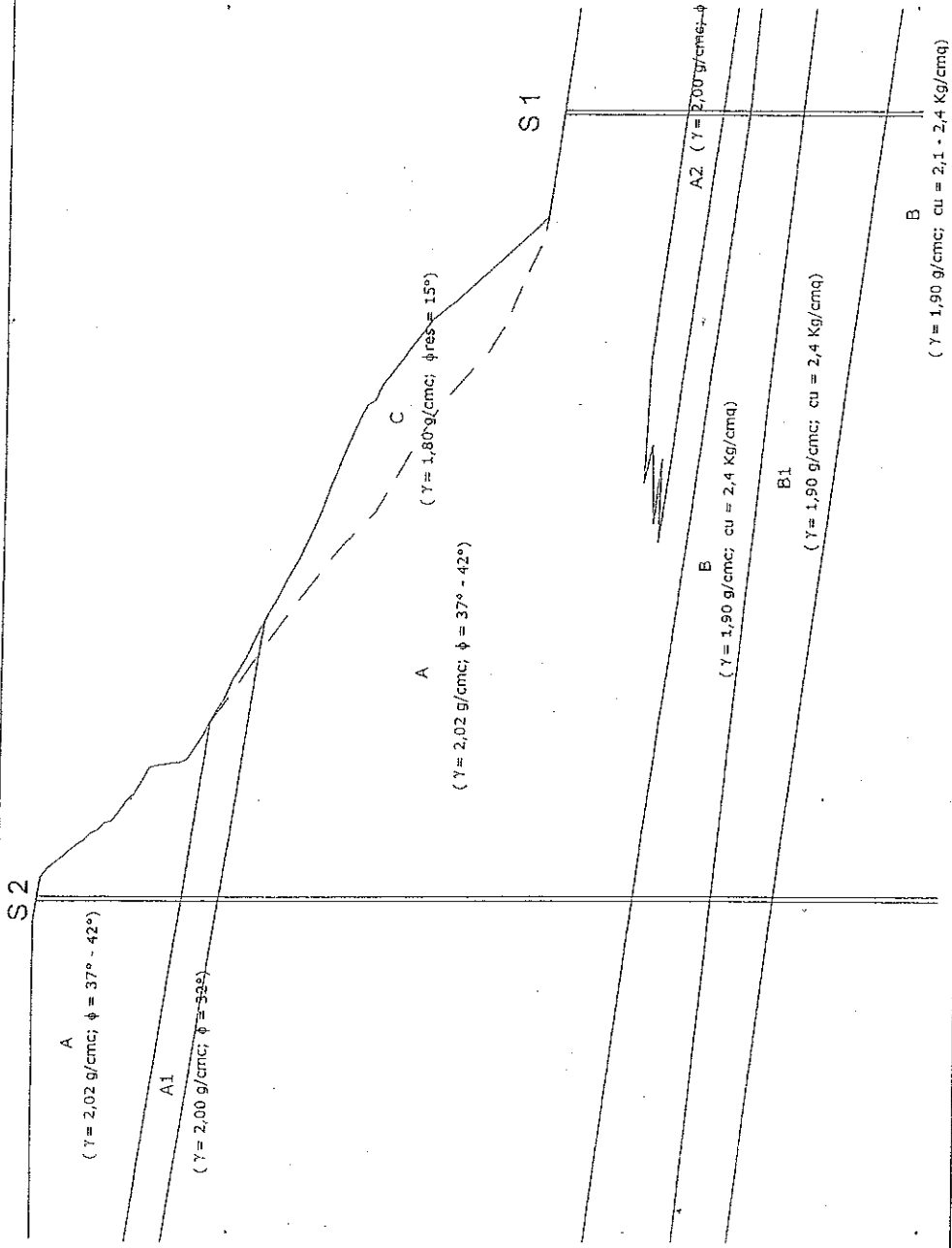
m	STRATIGRAFIA	DESCRIZIONE	H ₂ O	C	SPT	PP (Kg/cm ²)	VT (Kg/cm ³)
1	o°°°°°°°°°° o°°°°°°°°°° o°°°°°°°°°° o°°°°°°°°°° o°°°°°°°°°°	Ghiala da fine a grossolana in minore matrice limo argillosa di colore marrone, talvolta ocreacea. Si presenta molto addensata e saturà, cementata in corrispondenza di livelli a matrice sabbioso-limoso. I ciottoli sono poligenici, arenacei e calcareo-marnosi e si presentano con un elevato grado di arrotondamento. La loro dimensione varia da 1 a 10 cm.					
2	o°°°°°°°°°° o°°°°°°°°°° o°°°°°°°°°° o°°°°°°°°°° o°°°°°°°°°°			C 1			
3	o°°°°°°°°°° o°°°°°°°°°° o°°°°°°°°°° o°°°°°°°°°° o°°°°°°°°°°				300 rifiuto 12 cm		
4	o°°°°°°°°°° o°°°°°°°°°° o°°°°°°°°°° o°°°°°°°°°° o°°°°°°°°°°	Sabbia con sporadica ghiala, da molto addensata a dura, di colore ocra, saturata. Presenza di fratture riempite da materiale carbonatico e con frustoli vegetali.				6,50	
5	o°°°°°°°°°° o°°°°°°°°°° o°°°°°°°°°° o°°°°°°°°°° o°°°°°°°°°°				500 19 28 49		
6	o°°°°°°°°°° o°°°°°°°°°° o°°°°°°°°°° o°°°°°°°°°° o°°°°°°°°°°			C 2			
7	o°°°°°°°°°° o°°°°°°°°°° o°°°°°°°°°° o°°°°°°°°°° o°°°°°°°°°°				700 rifiuto 7 cm		
8	o°°°°°°°°°° o°°°°°°°°°° o°°°°°°°°°° o°°°°°°°°°° o°°°°°°°°°°						
9	o°°°°°°°°°° o°°°°°°°°°° o°°°°°°°°°° o°°°°°°°°°° o°°°°°°°°°°	Ghiala da media a grossolana in matrice limo argillosa di colore marrone, talvolta ocreacea. Si presenta molto addensata e saturata, cementata in corrispondenza di livelli a matrice sabbioso-limoso. I ciottoli sono poligenici, arenacei e calcareo-marnosi e si presentano con un elevato grado di arrotondamento. La loro dimensione varia da 1 a 10 cm. Il passaggio dal precedente livello sabbioso è graduale e si concretizza entro 50 cm circa con uno stato di addensamento inferiore rispetto a quello registrato nel primo livello ghiaioso ed a quello che si registra nella restante porzione del presente livello.					
10	o°°°°°°°°°° o°°°°°°°°°° o°°°°°°°°°° o°°°°°°°°°° o°°°°°°°°°°				500 rifiuto 4 cm		
11	o°°°°°°°°°° o°°°°°°°°°° o°°°°°°°°°° o°°°°°°°°°° o°°°°°°°°°°						
12	o°°°°°°°°°° o°°°°°°°°°° o°°°°°°°°°° o°°°°°°°°°° o°°°°°°°°°°						
13	o°°°°°°°°°° o°°°°°°°°°° o°°°°°°°°°° o°°°°°°°°°° o°°°°°°°°°°						
14	o°°°°°°°°°° o°°°°°°°°°° o°°°°°°°°°° o°°°°°°°°°° o°°°°°°°°°°						
15	o°°°°°°°°°° o°°°°°°°°°° o°°°°°°°°°° o°°°°°°°°°° o°°°°°°°°°°						
16	o°°°°°°°°°° o°°°°°°°°°° o°°°°°°°°°° o°°°°°°°°°° o°°°°°°°°°°					4,50	> 2,40
17	o°°°°°°°°°° o°°°°°°°°°° o°°°°°°°°°° o°°°°°°°°°° o°°°°°°°°°°	Limo di colore grigio verdastro con screziature ocree, molto consistente e saturo, passante ad argilla limosa poco plastica, saturata, di colore grigio verdastro con livelli di colore grigio nerastro fra 17,50 e 17,80, seguito da un livelletto di sabbia con argilla (fino a 18,00).				5,00	> 2,40
18	o°°°°°°°°°° o°°°°°°°°°° o°°°°°°°°°° o°°°°°°°°°° o°°°°°°°°°°					3,50	> 2,40
19	o°°°°°°°°°° o°°°°°°°°°° o°°°°°°°°°° o°°°°°°°°°° o°°°°°°°°°°	Argilla limosa poco plastica di colore grigio verdastro da molto consistente a dura, saturata. Presenza di concrezioni carbonatiche chiare.				4,50	> 2,40
20	o°°°°°°°°°° o°°°°°°°°°° o°°°°°°°°°° o°°°°°°°°°° o°°°°°°°°°°					3,50	> 2,40
						4,00	> 2,40
						4,00	> 2,40

Schema stratigrafico del sondaggio

Sondaggio N° 2
 Località: Talente - San Casciano Val di Pesa (FI)
 Data: 24/09/04
 Pag.: 2/2

m	STRATIGRAFIA	DESCRIZIONE	H ₂ O	C	SPT	PP (Kg/cm ²)	VT (Kg/cm ³)
	=====	Argilla limosa poco plastica di colore grigio verdastro da molto consistente a dura, satura. Presenza di concrezioni carbonatiche chiare.				5,00	> 2,40
21	=====					5,00	> 2,40
	=====					3,50	> 2,40
22	=====	Argilla limosa poco plastica di colore grigio verdastro da molto consistente a dura, satura. Presenza di creziature ocracee fra 24,2 e 24,8, precedute da un livello centimetrico di sabbia azzurra molto addensata.				4,50	> 2,40
	=====					4,50	> 2,40
23	=====					6,50	> 2,40
	=====					6,70	> 2,40
24	=====					5,50	> 2,40
	=====					2,70	2,40
25	=====					4,50	> 2,40
		FINE SONDAGGIO					
26							
27							
28							
29							
30							
31							
32							
33							
34							
35							
36							
37							
38							
39							
40							





Legenda

- | | |
|----|---|
| A | Ghiaia molto addensata in matrice limo argillosa |
| A1 | Sabbia con sporadica ghiaia molto addensata |
| A2 | Ghiaia addensata in minore matrice limo argillosa |
| B | Argilla limosa grigio verdastro, con screziature marroni, poco plastica |
| B1 | Argilla limosa da consistente a dura con concrezioni carbonatiche |
| C | Ghiaia rimaneggiata in matrice limo argillosa |

TAV.

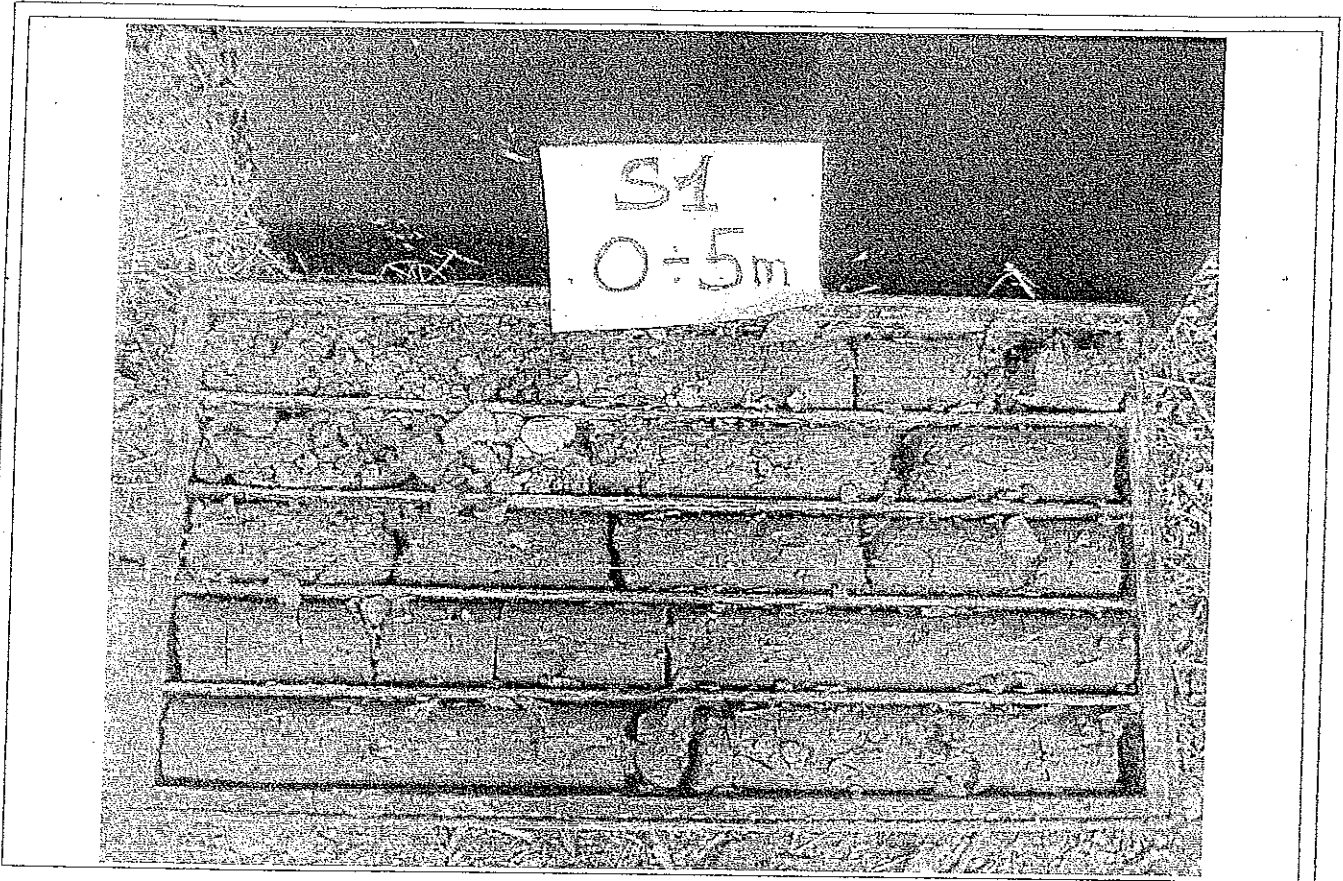
6

Scala:

1:200

Oggetto:

SEZIONE GEOLOGICA A - A'



Oggetto:

RIPRESE FOTOGRAFICHE SONDAGGI

Sondaggio n.

1



Oggetto:

RIPRESE FOTOGRAFICHE SONDAGGI

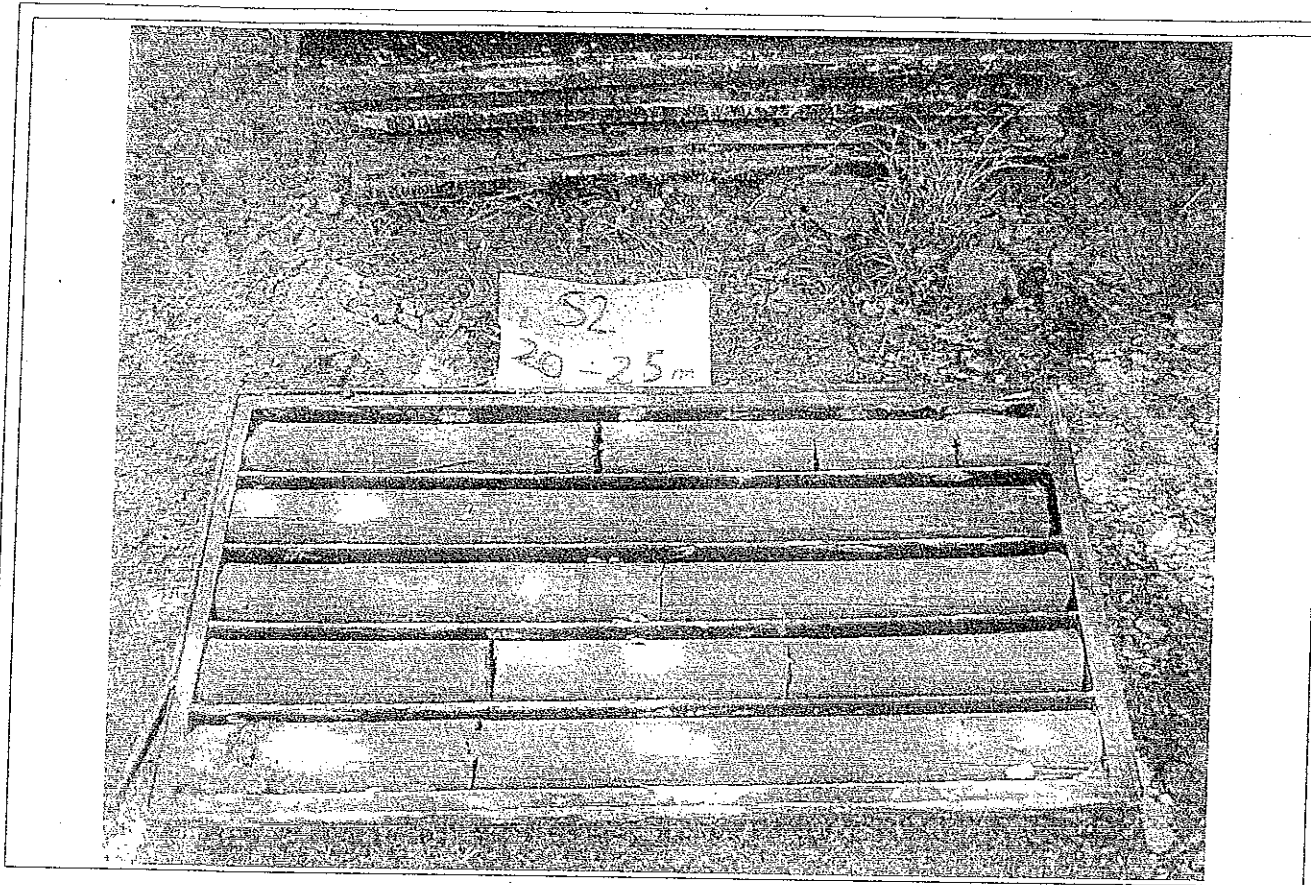
Sondaggio n.

2



Oggetto: RIPRESE FOTOGRAFICHE SONDAGGI

Sondaggio n. 2



Oggetto:

RIPRESE FOTOGRAFICHE SONDAGGI

Sondaggio n.

2